
eSchoolPad

(適用於 MAC)



Mac

安裝指南 v1.0

編制：創天行方案有限公司



安裝 eSchoolPad Mac 版本的準備條件

在安裝前請必須準備以下項目：

1. Mac 電腦
2. Apple ID
3. Wi-Fi 連接

步驟 1：安裝 eSchoolPad MDM 證書至 Mac 管理控制台

- 打開瀏覽器並進入網頁 <https://www.eschoolpad.net/admin>。
- 輸入用戶名稱及密碼，然後「登入」頁面。
- 「Mac > 設定 > 學校資料」，選擇屬於您學校的 eSchoolPad MDM 證書。



- 雙擊「證書檔案」並選擇「繼續」，然後選取「安裝」。





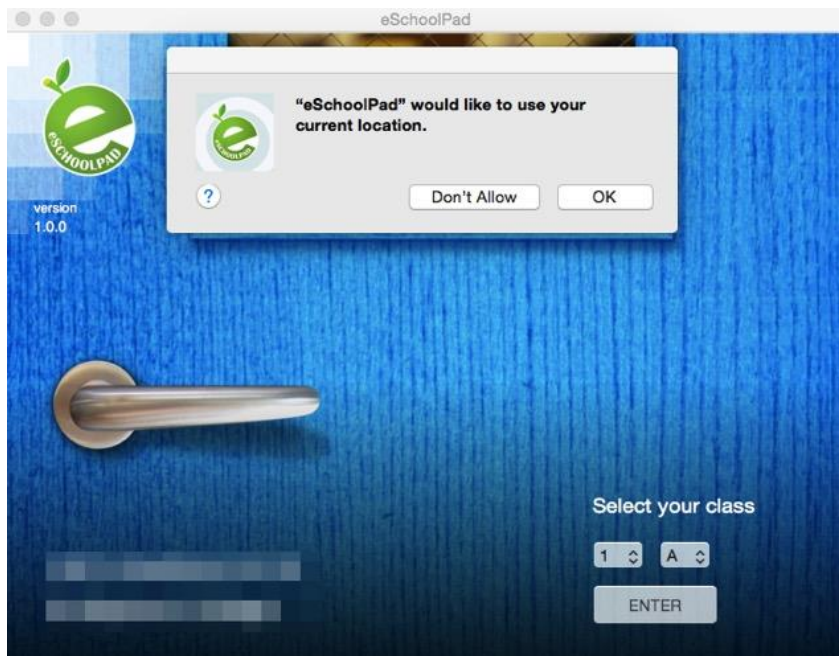
步驟 2：透過 App Store 安裝 eSchoolPad

- 進入 App Store。
- 在搜索欄中輸入「eSchoolPad」。
- 點擊「取得」，然後按「安裝 App」。
- 提供您的 Apple ID 及密碼。
- 完成 eSchoolPad 下載。



步驟 3：設定 eSchoolPad

- 開啟 eSchoolPad 應用程式，從 App Store 點擊「開啟」或利用 LaunchPad 點選 eSchoolPad 圖示開啟。
- 點選「確定」以允許程式使用您的定位權限。





步驟 4：安裝 eSchoolPad Restriction (適用於 Mac 版本)

eSchoolPad Restriction 可以令 eSchoolPad 程式保持運作，當 Mac 啟動時也可以自動載入程式。

- 安裝 eSchoolPad Restriction 時請確保 eSchoolPad 處於關閉狀態。
- 請點擊此連結下載 eSchoolPad Restriction 的安裝文檔：
<https://www.eschoolpad.net/upload/osx/eSchoolPad4MacRestriction.pkg>
- 雙擊安裝文檔，然後選取「繼續」。
- 點擊「安裝程式」，並輸入使用者名稱及密碼。



- 在您完成安裝 eSchoolPad Restriction 之後，eSchoolPad 程式便會自動打開。



確認已連接設備

管理控制台

- 打開**瀏覽器**並進入網頁 <https://www.eschoolpad.net/admin>。
- 輸入**用戶名稱**及**密碼**，然後「**登入**」頁面。
- 「**Mac > 設備 > 全部**」，請檢查您新添加的 **Mac** 設備。

操作	標籤	設備名稱	型號	操作系統	BYOD	已設定	空閒	應用程式數目	AppStore	登記日期	MDM EXP.	最後上傳時間	狀態
操作			Mac	10.10.4	✗	95%	331	✓	2015-07-22	2015-10-23	3 hours ago	✓	
操作			MacBookPro10,1	10.10.3	✗	N/A	0	✓	2015-07-08		1 day ago	✗	
操作			MacBook	10.10.2	✗	89%	251	✓	2015-03-11	2015-10-23	> 21 weeks ago	✗	
操作			MacBook Pro	10.11	✗	23%	730	✓	2015-02-26	2015-10-23	4 hours ago	✓	
操作			iMac13,2	10.10.3	✗	N/A	0	✓	2015-06-19		> 4 weeks ago	✗	

- 恭喜您！您已經成功在控制台加入一個新的 **Mac** 設備。

感謝您們使用 **eSchoolPad**。

如有任何諮詢，請聯繫 **eSchoolPad** 支援團隊。

手提電話：55466824

電子郵件：info@eschoolpad.com