

建設更好的明天



家長 MDM
子女應用程式的顯示/隱藏，全由您掌控
用戶指南
(iOS)



- 下載及安裝 p.1
- 設備配對 p.2
- 主頁 p.3
- 設備 p.5
- 應用程式 p.7
- 時間鎖 p.9
- 設備定位 p.11
- 其他控制 p.12
- 基本設定 p.13
- 安裝需知 p.14

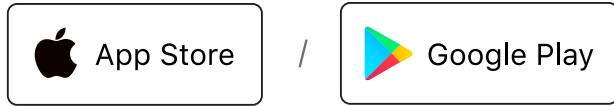


下載及安裝

下載“家長MDM”，幫助您確定小孩正確地使用流動設備。

1

透過



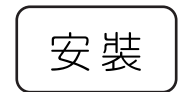
搜尋



“家長MDM”

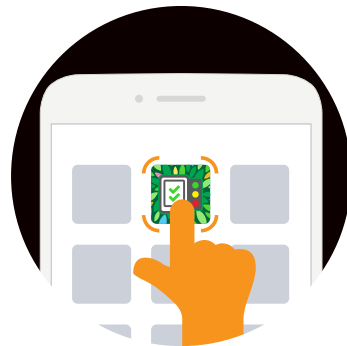
2

按鍵



3

安裝完成後開啟
“家長MDM”



設備配對

若要開始使用家長MDM，請先與孩子的流動設備配對並同步。

1

輸入由學校分配的
設備登記編號



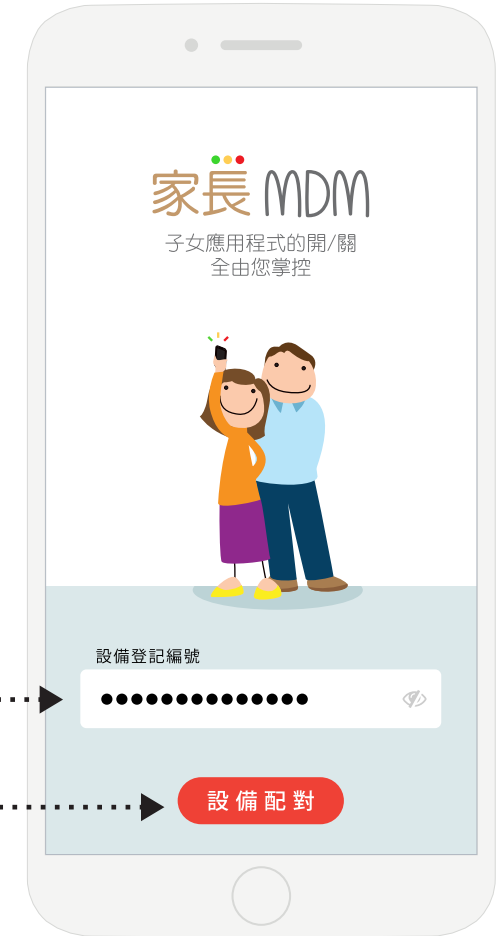
2

按鍵“設備配對”

設備配對

3

小孩的流動設備已成功與您的電話配對



主頁面

正確的決定來自準確的資訊，家長MDM正是您所需要的好幫手。孩子如何妥善運用受監控的流動設備，全權在您手中。

設備狀態



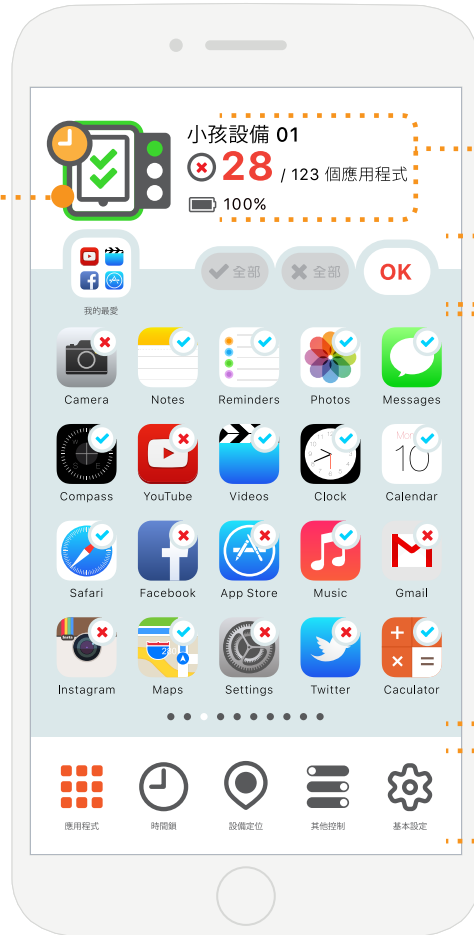
指令狀態



按鍵“設備圖標”
可顯示相關設備功能

- 轉換監控設備
- 修改監控設備
- 移除監控設備
- 增加監控設備

* 詳情請參閱有關“設備”部分



設備名稱

被隱藏的應用程式數量

全部的應用程式數量

設備剩餘電量

小孩設備 01

28 / 123 應用程式

100%

工具選單

* 不同功能有不同的工具選單。詳情請參閱“應用程式”和“我的最愛”

目標設備上已安裝的應用程式及分別的顯示狀況



左右滑動頁面即可查看其餘應用程式的狀況

主選單

應用程式 - 管理目標設備內所有已安裝的應用程式
* 詳情請參閱“應用程式”

時間鎖 - 管理已安裝的應用程式並可設置時間鎖
* 詳情請參閱“時間鎖”

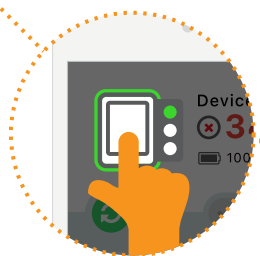
設備定位 - 顯示目標設備的位置
* 詳情請參閱“設備定位”

其他控制 - 開 / 關 目標設備的內建功能
* 詳情請參閱“其他控制”

基本設定 - 語言、條款、幫助、用戶意見和程式版本
* 詳情請參閱“基本設定”

設備 (修改 / 移除 / 新增設備)

1 按鍵位於左上方的
“設備圖標”



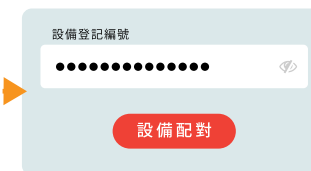
選擇想監控的設備



將目標設備自“家長MDM”移除

+ 新增設備

輸入“設備登記編號”來新增並配對設備

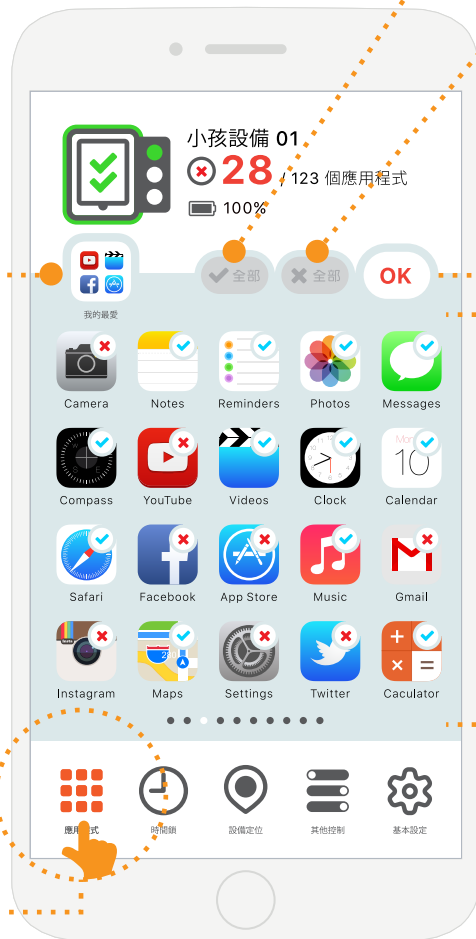


* 每次離開或轉換功能前，請務必先 **確定** / **取消** 所發出的指令或改動

全部程式 (顯示/隱藏 程式)

監控“我的最愛”內的程式

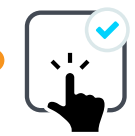
在“我的最愛”內 **長按** 所選取程式2秒可將該程式從“我的最愛”中 **移除**



按鍵選擇並設定 **顯示** 全部程式



按鍵選擇並設定 **隱藏** 全部程式



按鍵選擇並設定 **顯示** 該指定程式



按鍵選擇並設定 **隱藏** 該指定程式



長按 所選取程式2秒可將該程式 **加進** “我的最愛”



按鍵 **OK** > **確定**
發送指令往目標設備



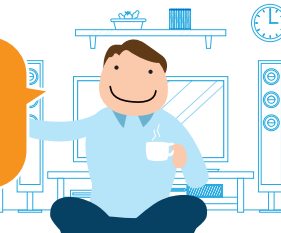
1

按鍵 **應用程式**
監控目標設備內的所有程式

2

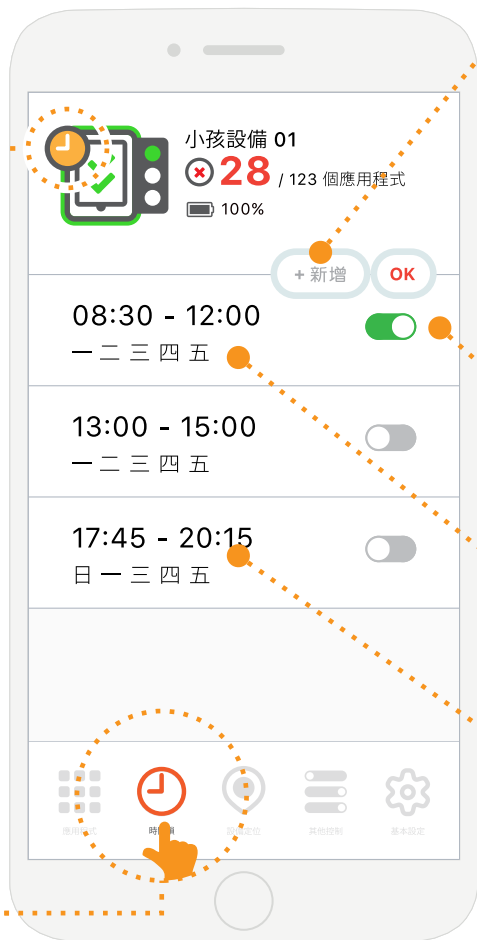
按鍵 **OK** 確定及發送所作改動的指令

★ 每次離開或轉換功能前，請務必先 **確定/取消** 所發出的指令或改動



時間鎖 (設置程式的使用權限和時間限制)

時間鎖
已被設置



- 按鍵設置 開始時間
- 按鍵設置 結束時間
- 按鍵設置 重覆日期
- 按鍵選取 全部/我的最愛 文件夾內的 應用程式
- 按鍵 確定 時間鎖的設定



按鍵 開/關 選定的時間鎖



按鍵顯示相關時間鎖內 已選取的應用程式

長按 所選取的時間鎖2秒可將該設置 移除

1 按鍵 **時間鎖**
設置所選應用程式的
使用權限和時間限制

2 按鍵 **OK** 確定及發送所作改動的指令

★ 每次離開或轉換功能前，請務必先 **確定/取消** 所發出的指令或改動



設備定位

如設備已在線，處於Wi-Fi網絡的覆蓋範圍，它便可以定位，並在地圖上顯示它的位置。



按鍵 **更新**
設備定位

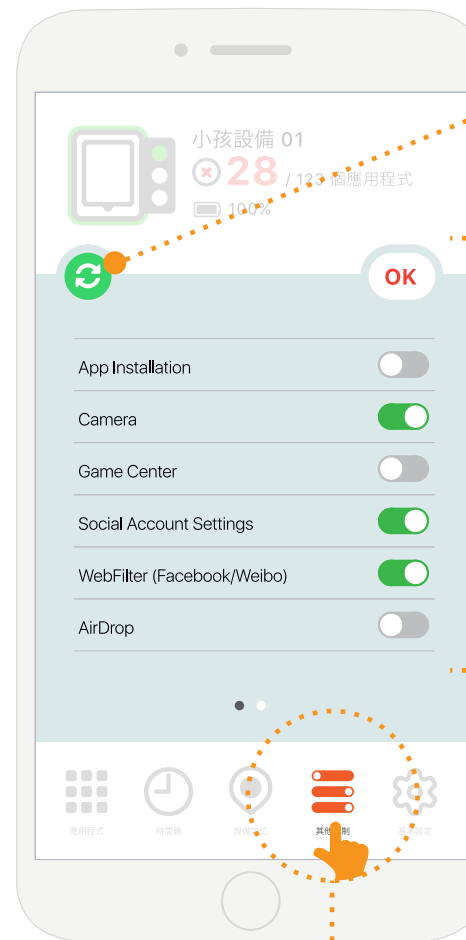
目標設備資訊及位置

1

按鍵 **設備定位**
顯示目標設備的位置

其他控制

您可在這裡監控目標設備的大部分功能，幫助孩子更專注進行電子學習。



按鍵 **更新**
設備各項功能的狀況

1 選取 **開 / 關** 目標設備的哪一項功能

關閉
該功能

開啟
該功能

* 在上課時間內，不建議家長進行任何控制，你的指令可能妨礙教學。

2 **OK**

設備控制
的選項已被修改

取消 確定

按鍵 **OK > 確定**
發送指令往目標設備

1

按鍵 **其他控制**
開 / 關 目標設備的各項內置功能

基本設定

選擇顯示語言，閱讀您的條款及權，尋求協助和向我們反映您使用後的感受。

選擇 語言



閱讀 條款 和 用戶 權益



1

按鍵 設定

更改語言，查看用戶條款及權益，尋求協助

安裝需知

* 用戶於安裝及使用前，請先確認您的設備已具備下列各項目的要求及足夠空間容量

可使用空間：**50MB**

網絡：**3G / 4G / Wi-Fi**

若您的設備系統屬於  **iOS**  Apple AppStore
請確認已擁有這些資料：
Apple ID
Apple ID 密碼

若您的設備系統屬於  **Android**  Google Play
請確認已擁有這些資料：
Google Play 戶口
Google Play 密碼